

门锁号设置教程

XPMS 系统配置 - EPMS 设置 - 房型设置 - 房间设置

功能设置

门店设置

房型设置

- 楼栋楼层管理
- 房型管理
- 房间管理**
- 房价设置
- 渠道来源设置
- 财务设置
- 短信设置
- 协议预订规则
- 客房管家设置

楼栋	楼层	房型名称	房间号	房间锁号	分机号	状态	操作
1	1	优享双床房	8102	008102		启用	修改 停用
1	1	优享双床房	8105	008105		启用	修改 停用
1	1	优享双床房	8106	008106		启用	修改 停用
1	2	温良双床房	8201	008201		启用	修改 停用
1	2	温良双床房	8202	008202		启用	修改 停用
1	3	温良双床房	8306	008306		启用	修改 停用
1	4	温良双床房	8406	008406		启用	修改 停用
1	4	温良双床房	8408	008408		启用	修改 停用

1-1 XPMS 系统配置房间管理界面

修改房间

* 楼栋: 1

* 楼层: 1

* 房型名称: 优享双床房

* 房间号: 8102

锁号: 008102

分机号: 限10个以内的数字

房间特征:

<input type="checkbox"/> 安静	<input type="checkbox"/> 无窗	<input type="checkbox"/> 无烟房	<input type="checkbox"/> 走廊两端
<input type="checkbox"/> 临街	<input checked="" type="checkbox"/> 内窗	<input type="checkbox"/> 拐角房	<input type="checkbox"/> 靠近电梯
<input type="checkbox"/> 朝阳	<input type="checkbox"/> 阳台	<input type="checkbox"/> 可加床	<input type="checkbox"/> 连通房

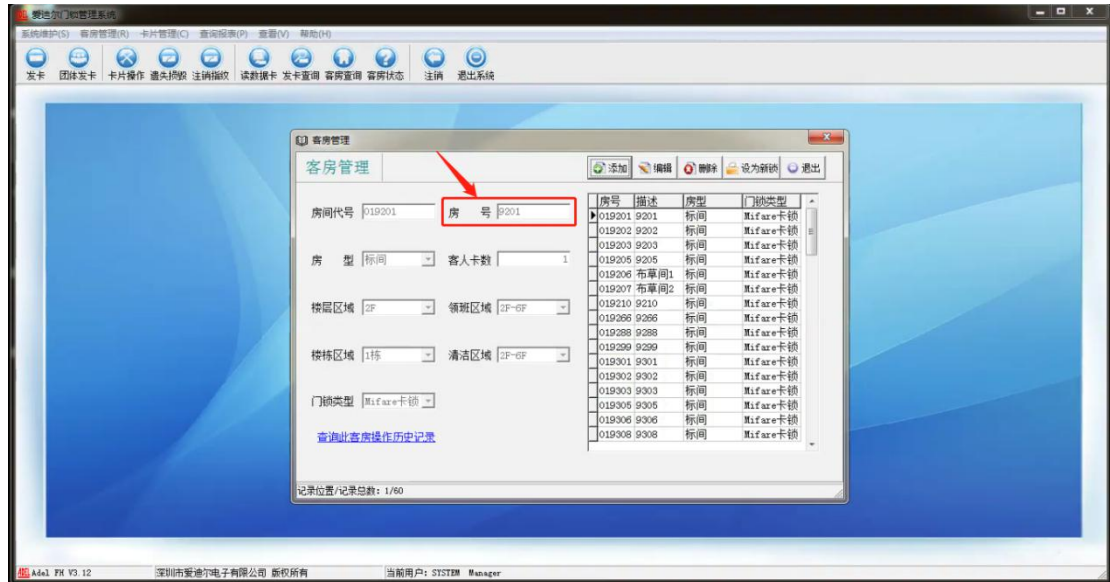
取消 确定

1-2 XPMS 房间管理修改房间界面

1. 爱迪尔门锁

锁号规范：长度最大 12 字节字符串，格式为门锁系统设置的房号

例如：房号为 9305，房间锁号为 9305



爱迪尔门锁系统客服管理界面

2. 第吉尔门锁

锁号规范：长度为 4 位数字字符，格式为 4 位房间号

例如：房间号为 8101，锁号为 8101

3. 必达门锁

锁号规范：长度为 6 位字符串，格式为 00 + 4 位房间号

如房间号为 8101，锁号为 008101

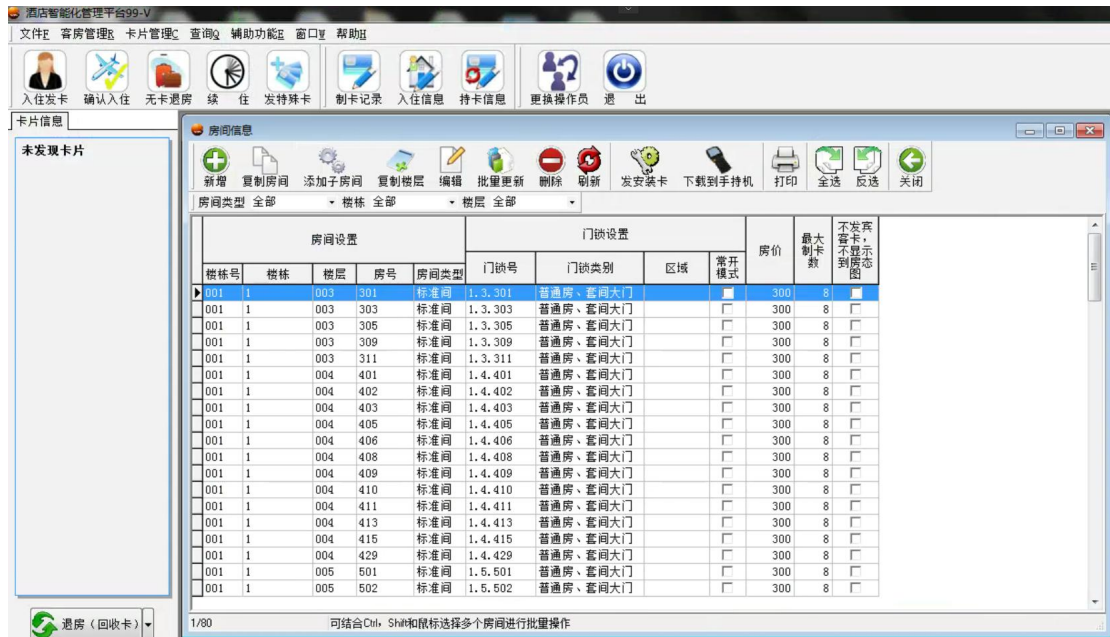
4. 杨格门锁

锁号规范：长度为 13 位字符串，格式为楼栋号(3 位数字字符). 楼层号(3 位数字字符). 房间号(5 位数字字符)

例如：

XPMS 房号为 8301 的房间，在杨格门锁软件-房间设置中可以查询到，其楼栋号为 1，楼层号为 003，房间号为 301，门锁号为 1.3.508。

所以对应 XPMS 的锁号应设置为 001.003.00508



杨格门锁软件房间设置

楼栋	楼层	房型名称	房间号	房间锁号	分机号	状态	操作
国兴大厦	五楼	舒适大床房	8508	001.005.00508		启用	修改 停用
国兴大厦	六楼	舒适大床房	8608	001.006.00608		启用	修改 停用
国兴大厦	七楼	舒适大床房	8702	001.007.00702		启用	修改 停用
国兴大厦	七楼	舒适大床房	8706	001.007.00706		启用	修改 停用
国兴大厦	七楼	舒适大床房	8708	001.007.00708		启用	修改 停用
国兴大厦	八楼	舒适大床房	8802	001.008.00802		启用	修改 停用
国兴大厦	九楼	舒适大床房	8902	001.009.00902		启用	修改 停用
国兴大厦	十楼	舒适大床房	1002	001.010.01002		启用	修改 停用

XPMS 房间设置

5. 德安门锁

锁号规范：长度为 4 位数字字符，格式为**房间号**

6. 安诺克门锁

锁号规范：长度为 4 位数字字符，格式为**房间号**

7. 精盾门锁

锁号规范：长度为 4 位数字字符，格式为**房间号**

8. ProUSB 门锁

锁号规范：长度为 8 位数字字符，格式为**010 + 房间号 + 99**

例如：房间号为 8301，锁号为 01030199

备注：在 ProUSB 门锁软件-房间定义-锁号，可以查找到对应房间的锁号



ProUSB 主页面

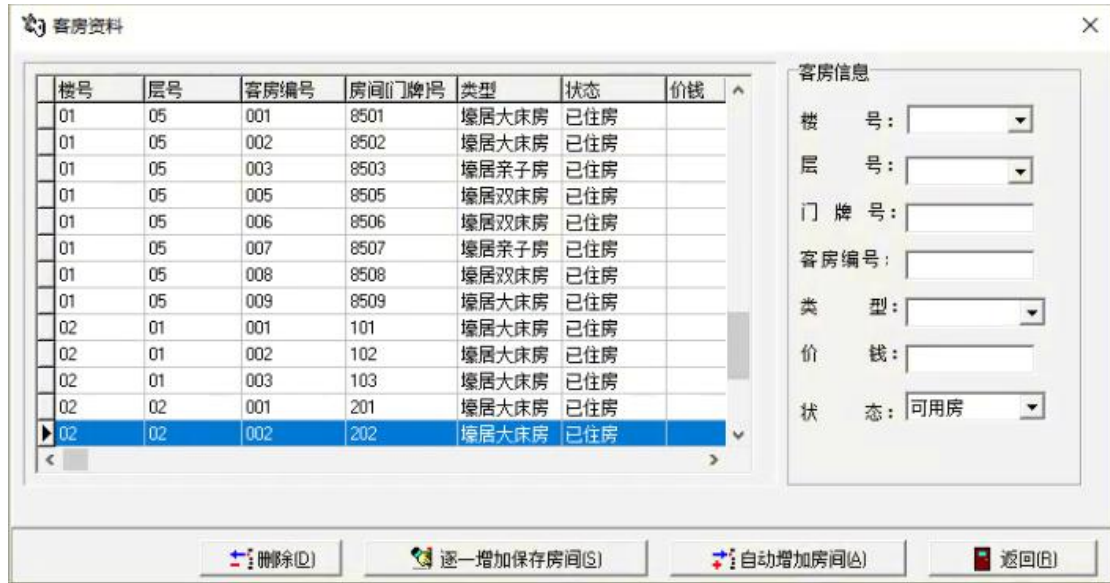


房间自定义页面

9. 嘉士丹顿门锁(V9 门锁)

锁号规范：长度为 6 位数字字符串，格式为前 2 位是楼栋号，中间 2 位是楼层号，最后 2 位是房间编号

例如：楼栋是主楼即 01，楼层是 05，房间号为 8501，锁号为 010501；楼栋是副楼，楼层是 2 层，房间号为 8202，锁号为 020202



V9 门锁软件客房设置页面

10. 凯迪仕门锁(K9 门锁)

锁号规范：长度为 9 为数字字符串，格式为前 3 位是楼栋号，中间 3 位是楼层号，最后 3 位是房间编号。

例如：楼栋号是 1，楼层号是 8，房间号是 8810，锁号是 001008010

备注：酒馆软件可以调整房号对应的锁号

11. 同欣门锁

参考【[杨格门锁](#)】

12. 同创新佳门锁

锁号规范：长度为 4 位数字字符，格式为 **房间号**

13. 名门门锁

参考【[杨格门锁](#)】

14. 天固门锁

参考【[杨格门锁](#)】

15. Onity 门锁

锁号规范：长度为 4 位数字字符，格式为 **房间号**

16. 普蓝盾门锁

锁号规范：长度为 6 位数字字符，格式为门牌号对应的地址

例如：房间号是 1811，对应锁号是 011811

备注：在门锁软件的房间管理查询

17.宏迈门锁

参考【[ProUSB 门锁](#)】

18.英诺维门锁

参考【[ProUSB 门锁](#)】

19.Temic 门锁

参考【[嘉士丹顿门锁\(v9 门锁\)](#)】

20.佰特门锁

参考【[普兰盾门锁](#)】

21.蜀熙门锁

锁号规范：长度为 4 位数字字符，格式为**房间号**

22.雅洁门锁

锁号规范：长度为 4 位数字字符，格式为**房间号**

23.阔道门锁

锁号规范：长度为 4 位数字字符，格式为**房间号**

24.特安捷门锁

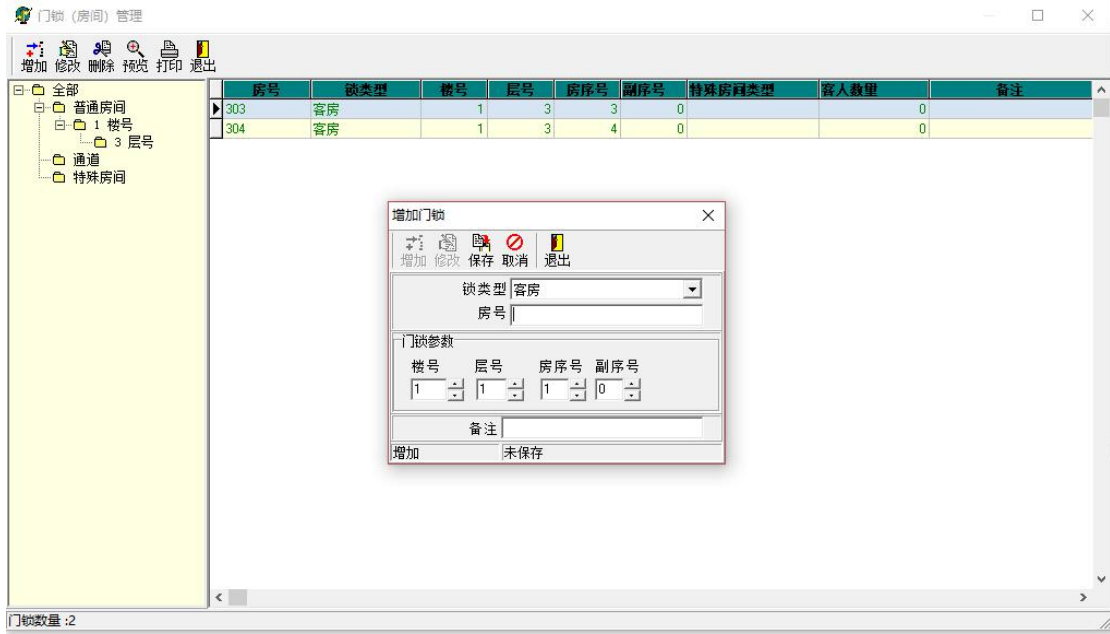
参考【[ProUSB 门锁](#)】

25.永安门锁

锁号规范：长度为 7 位数字字符，格式为楼号(2 位)+层号(2 位)+房序号(2 位)+副序号(1 位)

例如：楼号是 1，层号是 3，房序号是 3，副序号是 0 的房间 303，锁号是 0103030

备注：酒馆软件-系统-门锁(房间)管理，可以查询对应房号的楼号，层号，房序号和副序号



酒馆系统-门锁(房间)管理页面